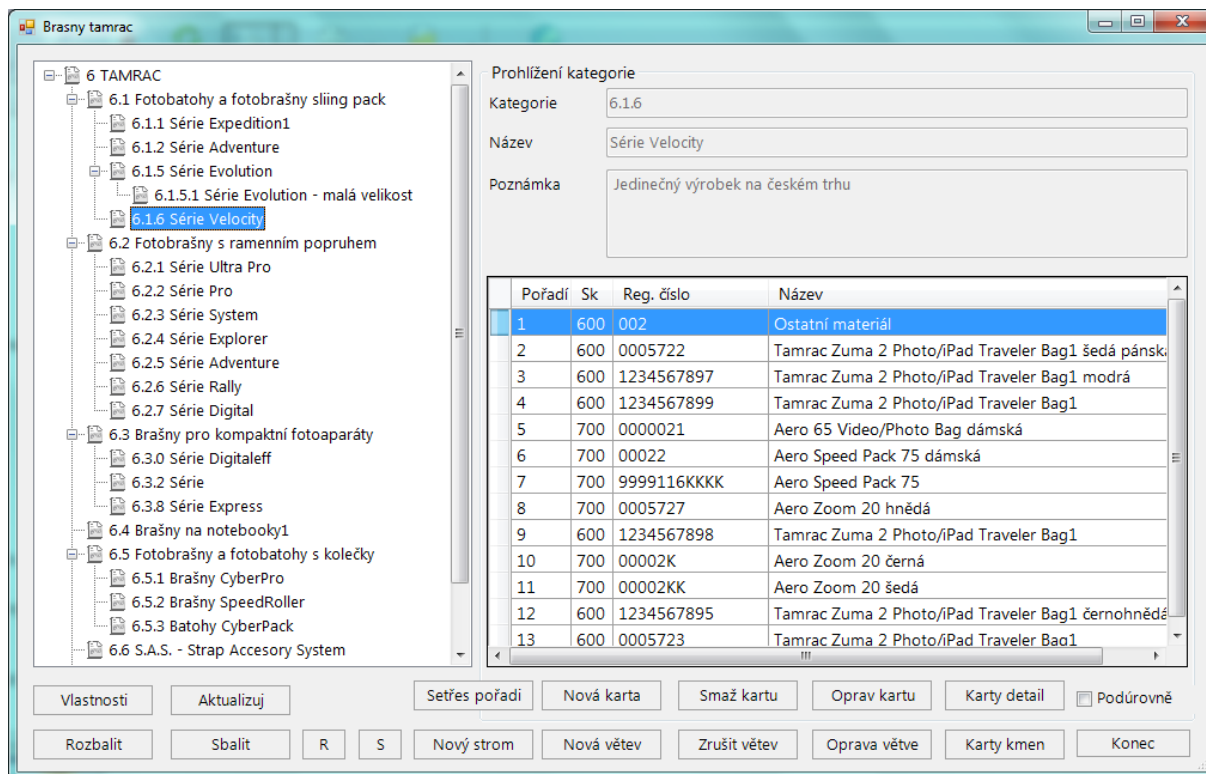
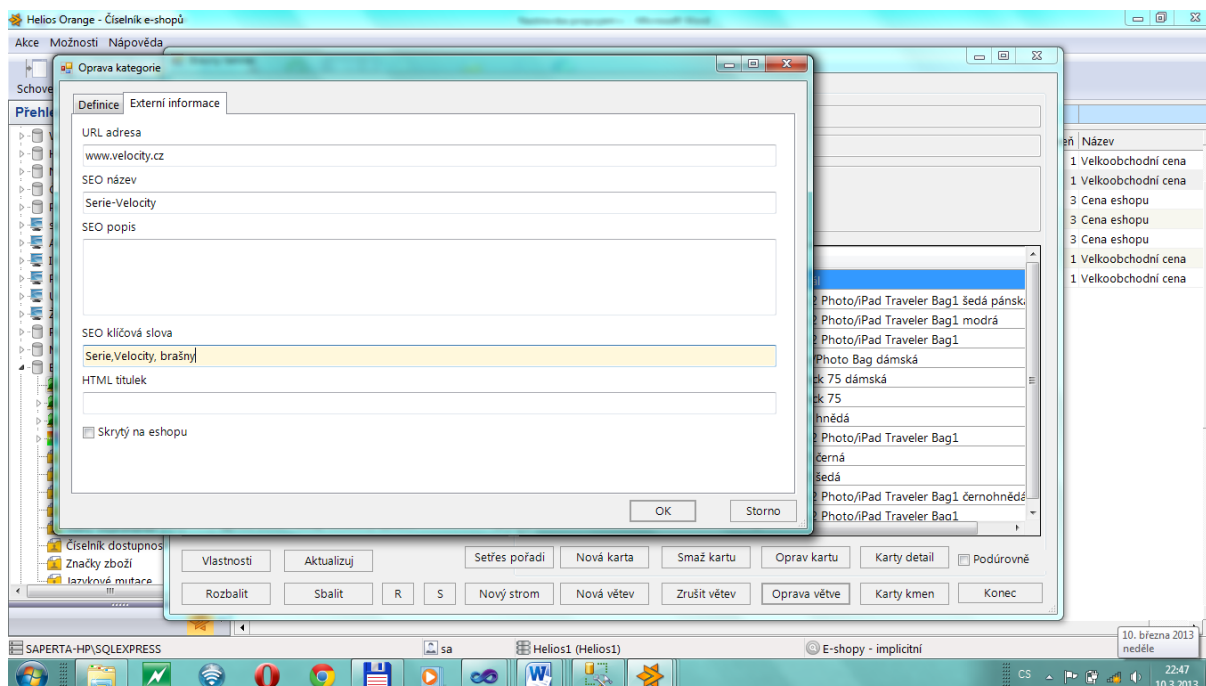


2. Strom kategorií pro e-shopy v IS HELIOS ORANGE

Pro každý e-shop lze definovat samostatný strom kategorií. Kategorie lze v IS Helios Orange přidávat, rušit a opravovat. Pod kategorie lze přidávat kmenové karty zboží a řadit jejich pořadí pro zobrazení na e-shopu. Na kategorie lze definovat vlastnosti pro pořízení kmenových karet, pokud kmenovou kartu zboží přiřadíme pod danou kategorii, zaregistruje se definice vlastnosti pro příslušnou kmenovou kartu zboží.



Pro zadané kategorie lze evidovat tzv. SEO údaje pro optimalizované vyhledávání e-shopu na webu.



Přímo nad kategorií e-shopu lze přidávat a odebírat kmenové karty zboží, definovat jejich pořadí při zobrazení, zobrazit podkategorie včetně kmenových karet zboží na jednotlivých podkategoriích. Lze také definovat individuálně reklamní zaškrtnutá, jejichž názvy jsou volitelné a umožňují zařazení zboží do speciálních reklamních akcí jako je např. doporučené zboží, nejprodávanější, novinka, typ a další – lze definovat až 6 těchto speciálních kategorií.

