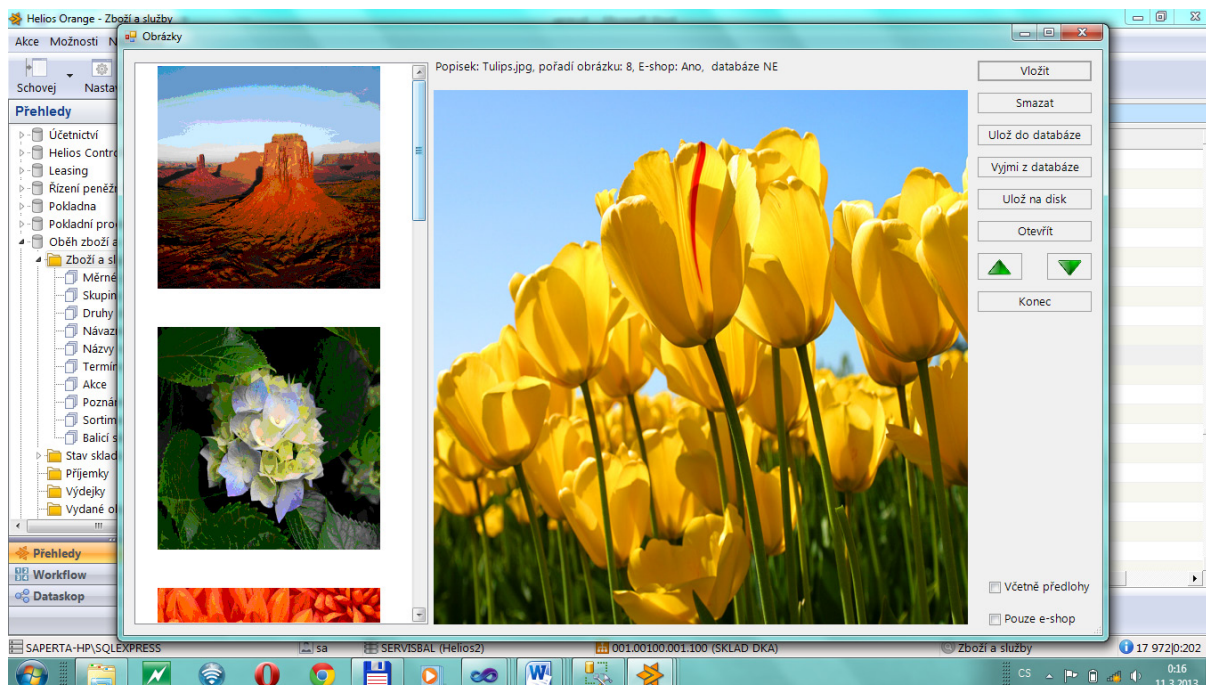


6. Správa obrázků

Ke každé kmenové kartě lze přiřadit libovolné množství obrázků, které lze v IS HELIOS zobrazit. Obrázky lze ukládat přímo do databáze, popř. se na ně odkazovat přes zadanou cestu k obrázkům. Při definici obrázků lze stanovit jejich pořadí, titulek, popis a další údaje.



Obrázky lze přiřadit pro zobrazení na e-shopu, stanovit jejich pořadí, ukládat do databáze či stanovit úložiště obrázku:

