
Ekonomická analýza – nastavba Helios Orange od společnosti Saperta s.r.o.

Potřebujete dělat manažerská rozhodnutí lépe, bezpečněji a rychleji a přitom nebrouzdat obrovským množstvím podnikových dat?

Jste si jistí, že Vám Vaši zaměstnanci podávají vždy relevantní informace?

Zajímá Vás komplexní pohled na dodavatele, zákazníky, zakázky nebo zásoby?

Chcete identifikovat důležité trendy nebo si vytvořit vlastní report i pro složité ukazatele?

Díky našim nástrojům reportingu jsou Vám takové možnosti k dispozici, a to za velmi přijatelnou cenu!

S Ekonomickou Analýzou od Saperty získáte velmi **vyspělé, prověřené a cenově dostupné řešení**, které spolehlivě pokryje Vaše potřeby - již ve standardní **instalaci pokrývá většinu požadavků manažerského informačního systému pro společnosti všech velikostí a všech odvětví**.

Přínosy Ekonomické Analýzy pro podnik:

- Umožní lépe, bezpečněji a rychleji hodnotit efektivitu, plánovat, kontrolovat, vyrábět a prodávat a to na základě vyhodnocení dat, které jste doposud neměli k dispozici - nejen finančních, ale i množství (např. množství zásob, počty odpracovaných hodin, množství nerealizovaných nabídek, apod.)
- Okamžitý a spolehlivý zdroj informací o chodu firmy – nemusíte složitě procházet různé sestavy a pak teprve vytvářet strategii – vyhodnocená data jsou přehledně a jednoduše zobrazena doslova na pár kliknutí
- Jednoduché a srozumitelné zobrazení složitých dat
- Získáte know how jak s vyhodnocenými daty dále pracovat (jak se rozhodovat na základě získaných informací)
- Nejlepší poměr výkon/cena na trhu
- Předpověď trendů do budoucna

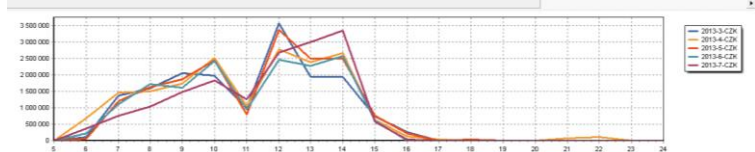
Unikátní reporting

S reportingem a dalšími nástroji řízení podniku máme dlouholeté zkušenosti – rádi Vám poradíme i s nejobtížnějšími úlohami. Důkazem toho jsou naše unikátní reporty, které v jiných řešeních nenajdete, např.: pohledávky po splatnosti, vývoj pohledávek po splatnosti v čase, přeskokování plateb, obrátkovost, doba obratu, zmetkovitost, včasnost dodávek, porovnání věrnosti zákazníků, efektivita poskytnutých slev, efektivita nákupu, rozúčtování nákladů podle středisek a mnoho dalších – např. vývoj marží, vyhodnocení prodeje dle různých prodejních kanálů (e-shop, prodejny, obchodní zástupci, call centrum), atd.

Příklady ze sad reportů pro obchodního ředitele:

Hodnoty - Tržby podle hodin

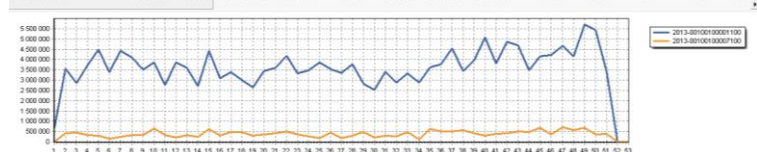
Rok	Podob.	1	2	3	4	5	6	7	8	9	10	11	12	13	14	15	16	17	18	
2013	1	0.00	16 598.00	600 209.39	946 110.56	1 904 109.75	3 395 790.30	1 281 907.17	2 549 115.22	1 067 343.84	2 476 494.08	1 384 621.33	307 035.10	263 452.70	285 908.20	0.00	0.00	0.00	0.00	0.00



Ukazatele podle hodin – příklad **tržby podle roků, měsíců (podob) a hodin.**

Hodnoty - Měsíční tržby podle týdnů

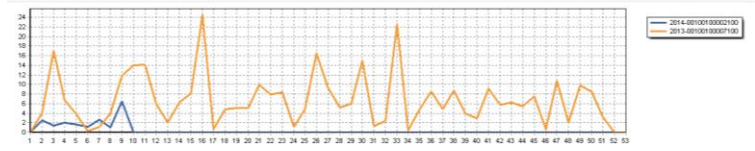
Rok	Název	1	2	3	4	5	6	7	8	9	10	11	12	13
2013	Sklad obalů	0.00	0.00	0.00	0.00	0.00	0.00	0.00	0.00	0.00	0.00	0.00	0.00	0.00



Dalším příkladem může být ukazatel za týdny – viz např. **tržby podle středisek** – konkrétní údaj zobrazí výši tržeb v Kč za rok a příslušný týden v roce

Hodnoty - Změrnost v týdnech

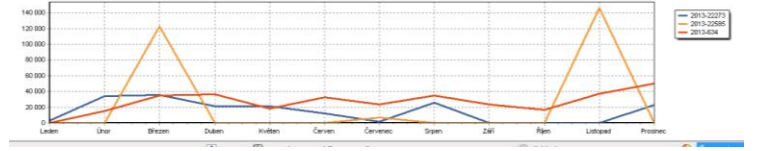
Rok	Název	1	2	3	4	5	6	7	8	9	10	11	12	13
2013	Reklama	0.00	0.00	0.63	0.00	0.00	0.00	0.00	0.00	0.00	0.00	0.00	0.11	0.00



Dalším příkladem může být **procento zmetkovitosti** podle středisek za jednotlivé týdny

Hodnoty - Pohledávky firmy po splatnosti HM v Kč

Rok	Č. org.	Název	P	I	Q	IV	Podíl 02/01	Podíl 03/02	Podíl 04/03
2013	22770	Kotolp a syn s.r.o.	11 946,00	0.00	635,00	1 271,00	0.00	0.00	0.00

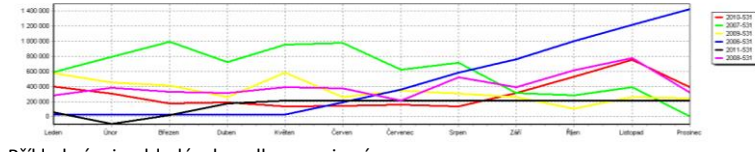


Ukazatele podle měsíců jsou nejčastěji zobrazovanými – např. **vývoj pohledávek po splatnosti po organizace**

Příklady ze sad reportů pro finančního ředitele:

Hodnoty - Vývoj pohledávek podle organizací 311.024

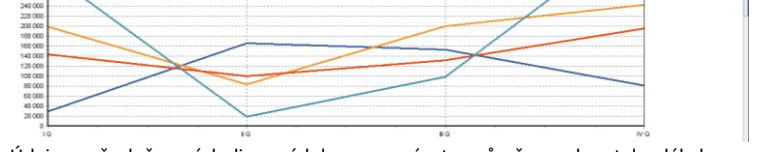
Rok	Č. org.	Název	P	I	Q	IV	Podíl 02/01	Podíl 03/02	Podíl 04/03
2013	133	220 Revořice	189 725,36	798 434,36	988 438,34	725 863,28	953 815,28	978 515,28	620 975,28



Příklad vývoj pohledávek podle organizací

Hodnoty - Tržby organizací aktuální fakturací

Rok	Č. org.	Název	P	I	Q	IV	Podíl 02/01	Podíl 03/02	Podíl 04/03
2013	21555	Gumex a.s.	224 814,30	260 632,48	261 394,42	261 395,42	1,16	1,00	1,00



Údaje ve všech časových dimenzích lze porovnávat s průměrem ukazatele, dále lze nastavovat podíly a procenta mezi obdobími – viz **tržby organizací**

V základu nabízíme řadu předpřipravených uživatelských rolí – např. přehledy pro finančního ředitele, obchodního ředitele, obchodní zástupce, vedoucí skladů, nákupčí, výrobního ředitele, apod.

Přizpůsobeno Vašim potřebám již od začátku

Proškolený uživatel vytvořit drtivou většinu přehledů, a to pouhými několika kliknutími. U jiných řešení jsou nutné programátorské zásahy. V případě velmi specifických požadavků zákazníka, kdy se programátorským pracím nelze vyhnout, je časová náročnost programových úprav velmi nízká.

Jednoduchá práce s daty

Modul Ekonomická Analýza pracuje s informacemi o stavu a vývoji firmy ze všech modulů Helios Orange, e-shopů, databází apod.

Vývoje lze sledovat v procentech, absolutně a v indexu pro všechny ukazatele. Data lze zobrazit za libovolné klouzavé období, popř. libovolná klouzavá období porovnávat, lze porovnávat různé firmy - prostě cokoli, co potřebujete (např. porovnání tržeb za 4. kvartál 2012 a 4. kvartál 2014). Jakýkoliv ukazatel lze filtrovat pro jednotlivé prodejní kanály, střediska, druhů zboží apod. Lze tedy jednoduše sledovat např. vývoj tržeb na jednotlivých provozovnách apod.

Významnou výhodou je i dohledatelnost zdrojových dat, tzn. že lze identifikovat z jakých položek se report skládá a tyto položky dále rozklíčovat, To je velmi přínosné pokud sledujete negativní trend a potřebujete identifikovat, jaké všechny ukazatele ovlivňují daný trend.

Data, data a znova data – import, export, integrace

Jsme schopni integrovat do reportů data z externích zdrojů a zobrazit v jednom přehledu společně s interními podnikovými daty. Obecně lze data importovat i exportovat do běžných nástrojů jako např. Excel, Cognos, různé externí databáze, externí reportingové nástroje, apod.

Jak to funguje?

V Modulu Ekonomická analýza dokážeme evidovat, napočítávat a vyhodnocovat veškeré informace zavedené v systému – tzn. jakékoliv uživatelské atributy, sloupce tabulky apod.

Vyhodnocené údaje, které si zobrazíte v grafu v systému zůstávají a lze s nimi dále pracovat. Můžete pak skládat složité reporty a ukazatele vyhodnocovat dle různých dimenzí (tzn. např. vývoj pohledávek lze hodnotit dle hodin, dnů, měsíců roku, dle středisek, dle regionu, apod.) Tímto přístupem jsme schopni dosáhnout efektivity řešení jako u tzv. olap kostek a eliminovat nevýhody kontingenčních tabulek (zejména řešení vazeb n:m)

Nízké pořizovací, provozní a vývojové náklady, extrémně vysoká hodnota

Naší filozofií je šetřit zákazníkovi náklady. Proto modul Ekonomická analýza jsme koncipovali jako nástroj, který má téměř neomezené možnosti uživatelského nastavení. Vyškolený uživatel je tedy schopen si většinu specifických požadavků vyřešit sám bez nutnosti programových úprav – vytvoření vlastní specifické sestavy je doslova záležitost několika kliknutí.

V případě velmi složitých požadavků, kdy jsou programové práce přeci jen nutné, je rozsah úprav minimální oproti jakémukoliv konkurenčnímu řešení. To uživateli šetří nemalé částky při rozvoji dalších funkcí.

Z hlediska provozu uživatelé oceňují i to, že hardwarové nároky našeho reportingu jsou daleko menší oproti konkurenčním řešením – není např. nutné pořizovat či upgradovat nové servery apod.

O společnosti Saperta s.r.o.

Saperta s.r.o. na trhu s informačními systémy působí již 15 let. Poskytuje komplexní dodávky ve vývoji, poradenství a implementaci podnikových informačních systémů - ERP systém Helios Orange.

Specializuje se na moderní efektivní řešení pro obchodní i výrobní firmy – především nástroje pro skladové hospodářství, reporting, controlling, elektronického obchodování a elektronické výměny dat patří k naprosté špičce.